

L'habit ne fait pas le

moine ?

Parfois si

Une image d'hémophagocytose est

elle toujours synonyme de

SAM ?

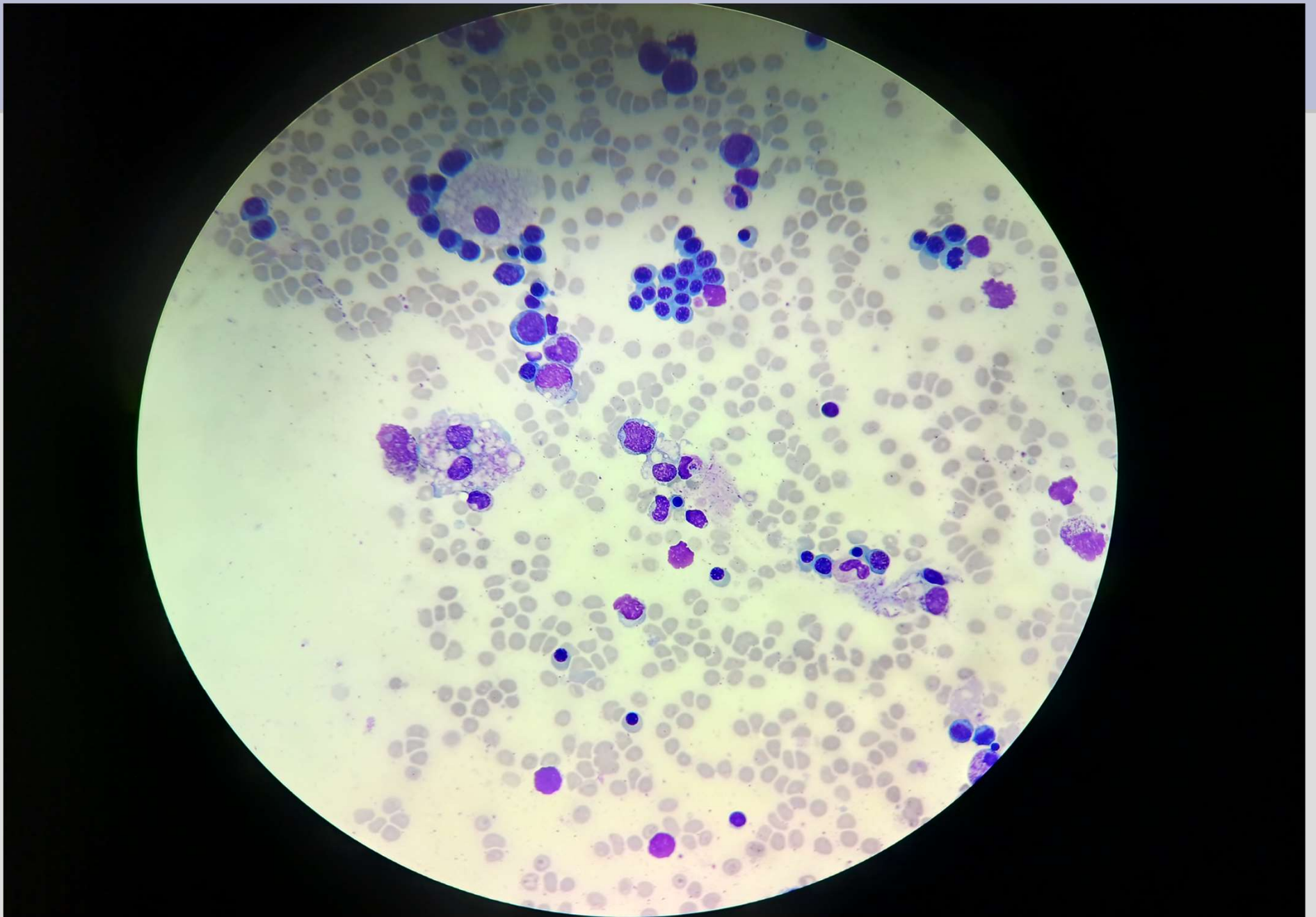
Labo r at



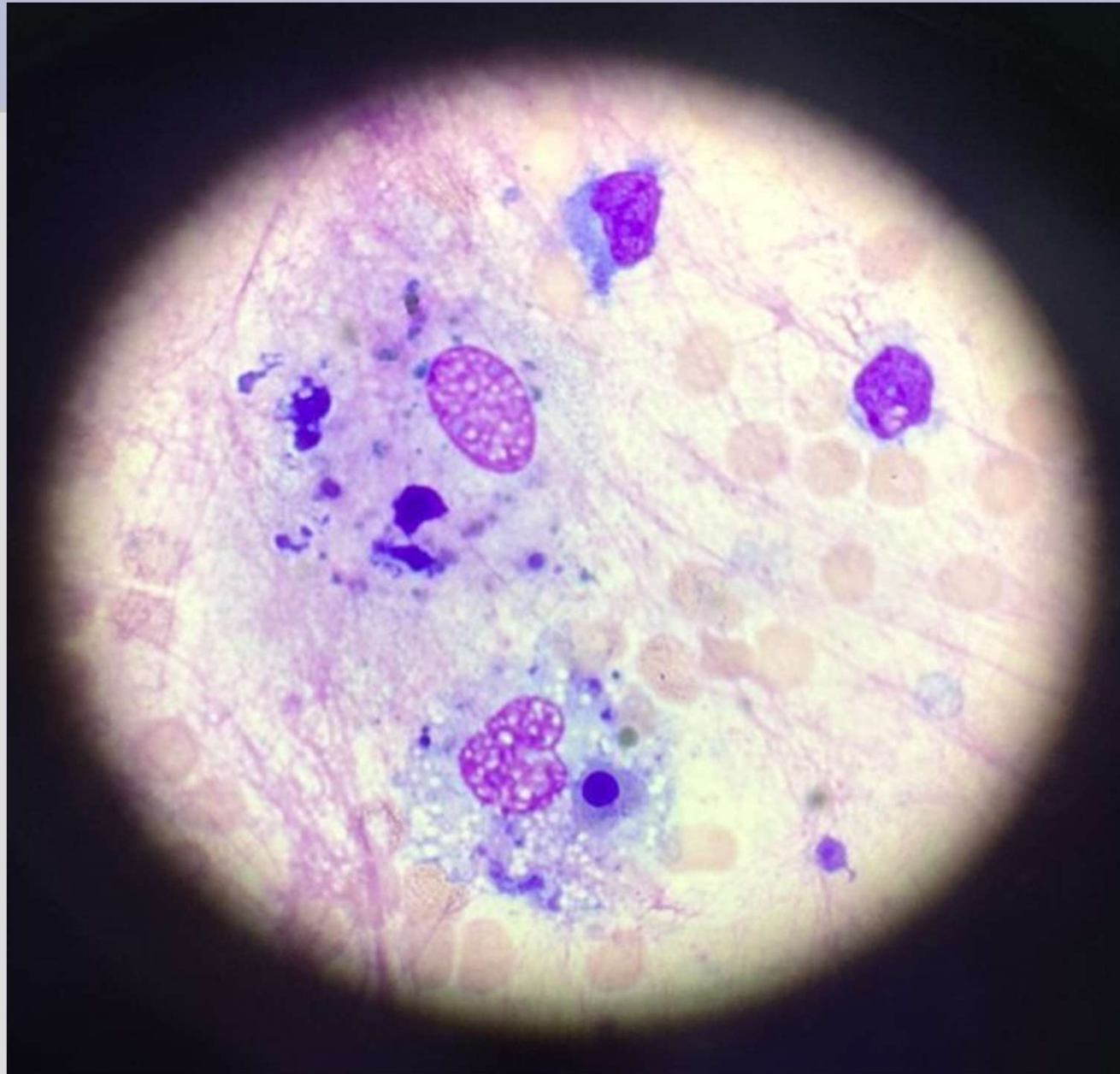
d e

Bi o l o g

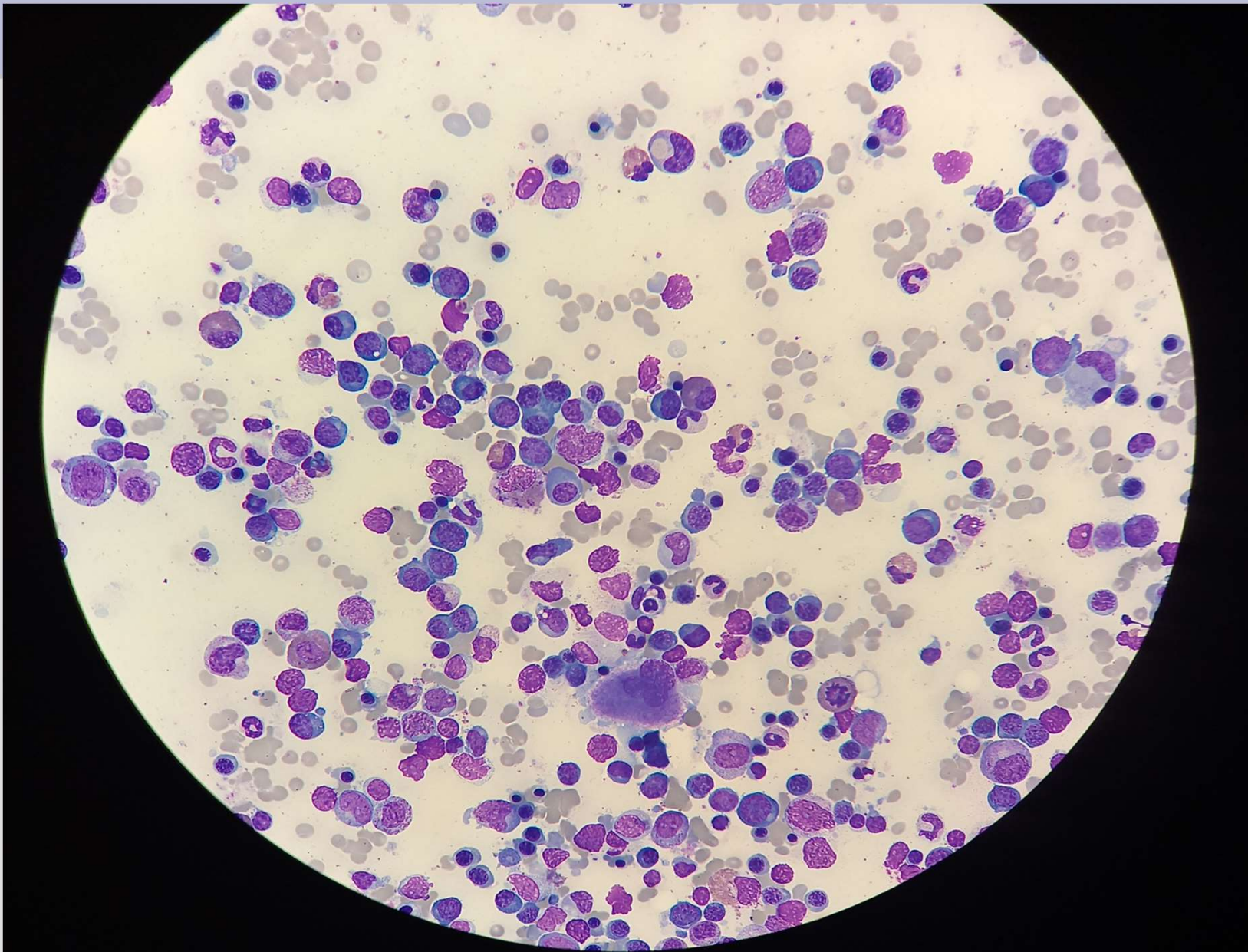
# Anémie Hémolytique Autoimmune



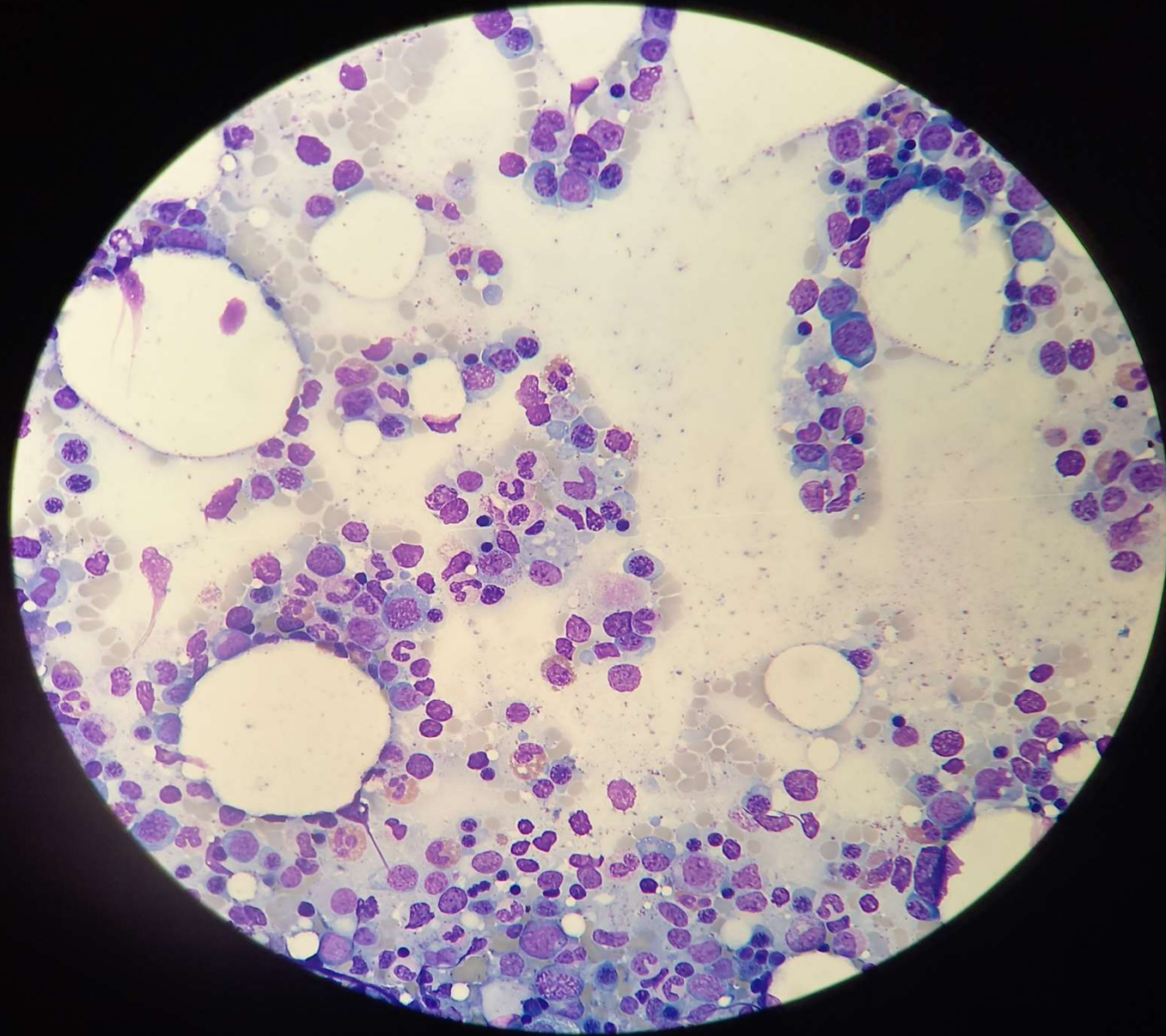
# SMD DM



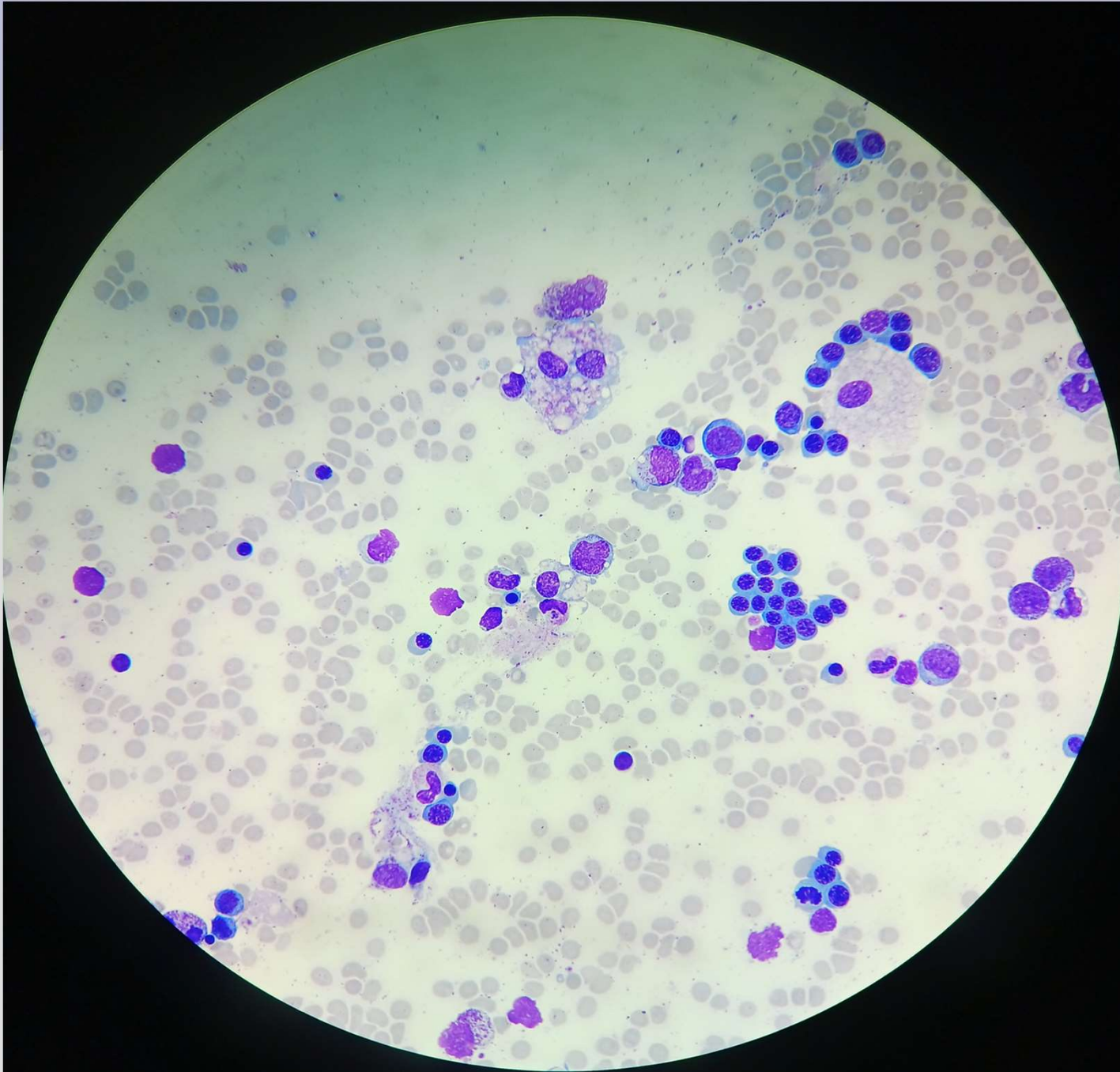
# SMD Anémie Sidéroblastique



**SMD DM**



# Purpura Thrombopénique Idiopathique Plaques <math>< 10</math>



# Calcul du H Score

- Images 2 3 4 5 HScore < 10-20 %
- Evolution normale pour la pathologie
- Image 1 HScore > 90%
- Évolution catastrophique en pancytopénie malgré 2mg/kg de corticoïdes:
- GB <100, Plaq<5000, perte 2g Hb/ j
- Ritux, i Enaboxan, 3 semaines d'hospitalisation, retour